

MAINTENIR
LA FRAÎCHEUR
EN VILLE

FRESKOTASUNA
ATXIKITZEKO
HIRIAN



- PETIT GUIDE DES BONNES PRATIQUES -
- PRAKTIKA EGOKIEN GIDALIBURUA -

bayonne.fr

Bayonne*
BAJONA-PAYS BASQUE
Plurielle et si singulière

FACE AU RÉCHAUFFEMENT

CLIMATIQUE, *agissons au quotidien*

Nous serons de plus en plus soumis à des épisodes de fortes chaleurs, l'été, ou même en mi-saison. Il faut nous y préparer et surtout nous adapter à ces changements.

Nous pouvons tous agir. Chacun et chacune peut prendre part à ce défi et contribuer à limiter la création des poches de chaleur en ville, appelées « îlots de chaleur ».

C'est un nouveau regard que nous devons avoir sur la nature en ville. Il faut entre autres choses considérer que les arbres ne sont pas des objets, mais des sujets vivants, indispensables à notre bien-être et notre santé. Leur faire une meilleure place et favoriser la biodiversité dans son ensemble, c'est œuvrer pour notre propre qualité de vie.

—
Jean-René Etchegaray,

Maire de Bayonne

Président de la Communauté d'Agglomération Pays Basque

BEROKETA KLIMATIKOAREN

AURREAN, *egunerokoan etin dezagun*

Gero eta pasarte biziki bero gehiago jasan behar ditugu, udan, edo erdi-sasoian ere. Horri eta aldaketa hauei prestatu eta gehien bat egokitu behar diogu.

Denek eragin bat ukan dezakegu. Gutariko bakoitzak erronka honi eusten ahal dio eta « berotasun guneak » deitu berotasun poltsak sortzea mugatzen lagundu ere.

Hiriko naturari buruz begirada berri bat ekarri behar diogu hemendik aitzina. Besteen artetik, begian erabili behar dugu zuhaitzak ez direla objektuak, baina bai gai biziak, gure ongizatea eta gure osagarriarako beharrezkoak ditugunak. Leku hobe bat eskainiz eta bioiztasuna molde orokorragoan sustatuz, guharen bizi kalitatearen alde jarduten dugu.

—
Jean-René Etchegaray,

Baionako Auzapeza

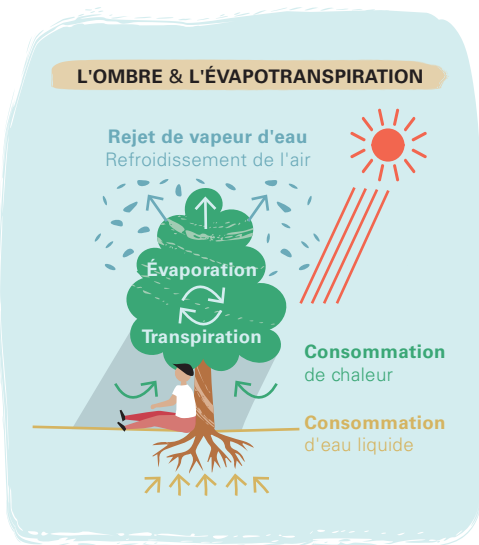
Euskal Hirigune Elkargoko Lehendakaria



LES ARBRES, DE FORMIDABLES CLIMATISEURS

ZUHAITZAK, AIRE GIROGAILU BIKAINAK

La végétation est notre meilleure alliée pour lutter contre la montée des températures en ville. Les arbres jouent un rôle majeur.



L'ombre des arbres nous offre un refuge en période de forte chaleur. Leur fonctionnement naturel permet aussi d'abaisser la température ambiante grâce à l'évapotranspiration.

Hélas, les villes sont peu favorables à l'épanouissement des arbres : ils manquent souvent de place pour développer leurs racines ou leurs ramures, ils prennent des coups et blessures, ils sont privés d'une bonne partie de l'eau de pluie... Nous devons aujourd'hui leur laisser une véritable place.

Sur le domaine public, la Ville prend ainsi soin de plus de 13 000 arbres, de 435 variétés différentes.

L'affaire de tous

Les propriétaires privés détiennent quant à eux 80 % de la surface de Bayonne.

Il est donc indispensable que chaque propriétaire fasse son possible pour maintenir ses arbres en place sur sa propriété, en planter de nouveaux et s'assurer des bonnes conditions de leur développement.

Le savez-vous ?

La charte de l'arbre adoptée par la Ville de Bayonne en juin 2021 a pour but de mieux faire respecter les arbres en ville. Treize acteurs de l'aménagement urbain et des travaux publics l'ont signée pour acter leur engagement à préserver notre patrimoine arboré.

Pour en savoir plus : bayonne.fr



DES SOLS QUI RESPIRENT

LURZORUEN ARNASA

Pour préserver la végétation en ville, limiter l'imperméabilisation des sols est devenu une priorité absolue.

C'est chose possible, en organisant mieux nos constructions, nos voies de circulation et autres surfaces de stationnement pour moins s'étaler au sol et laisser plus de place à la nature.



Conserver de la pleine terre : une priorité



Circulation & stationnement

*Consommateur d'espace :
imperméabilisation
des parcelles et
suppression des jardins*



Circulation optimisée

*Pour accéder au
stationnement :
imperméabilisation
limitée et jardin
conservé*

Quelques principes simples doivent nous guider :

placer le stationnement au plus près de l'entrée de la parcelle, préférer des matériaux perméables (terre, pavés perforés...) à une couche de bitume pour les circulations et le stationnement, ne pas trop étendre les surfaces de terrasse sur les jardins...

La Ville de Bayonne éditera prochainement un carnet de recommandations pour une optimisation des projets de construction et d'aménagement au regard des enjeux du changement climatique.

Des permanences du CAUE⁽¹⁾ sont en place pour aider les particuliers à mieux concevoir leurs projets.

⁽¹⁾ Voir contact au dos de ce dépliant.



Opération Canopée au Séqué :

les circulations et le stationnement ont permis de limiter l'imperméabilisation de la parcelle.

Les bâtiments ont été intelligemment intégrés à la végétation existante.

Architecture © Patrick Arotcharen
Photo © Mathieu Choiselet

VIGILANCE SUR L'EAU

KASU EGIN URARI

Le régime des pluies est en train de changer : nous allons être soumis à des séquences d'inondations et de sécheresses plus fréquentes et plus sévères. Nous devons donc apprendre à gérer autrement notre ressource en eau.



S'adapter à l'excès d'eau

Les épisodes pluvieux deviennent de plus en plus soudains et violents. Il faut d'urgence éviter d'imperméabiliser les sols. Les surfaces imperméabilisées (le stationnement, la voirie, les terrasses...) empêchent l'infiltration de l'eau de pluie dans les sols et augmentent le phénomène de ruissellement. Le défi de la ville de demain est donc de favoriser **la conservation de la pleine terre**.

Pour limiter les risques d'inondation, il est également très important de ne pas faire obstacle à l'écoulement naturel de l'eau par nos constructions ou nos aménagements et d'éviter d'imperméabiliser les terrains en pente.



S'adapter au manque d'eau

Économiser l'eau, surtout l'eau potable, est devenu une nécessité absolue.

Ce défi est à la portée de tous au quotidien : limiter le lavage des voitures, ne pas arroser sa pelouse en été...

Pour faire face à des périodes plus chaudes, plus fréquentes et plus longues, le choix de plantations moins gourmandes en eau est recommandé.



Le savez-vous ?

La Ville a réduit de 20 % sa consommation d'eau pour ses espaces verts et terrains de sport depuis 2015. Ces résultats reposent notamment sur le choix de variétés adaptées à la sécheresse, la rénovation des réseaux d'arrosage pour limiter les fuites, une programmation plus précise des arrosages nécessaires...

POUR ÉVITER LA MONTÉE EN TEMPÉRATURE : LE BON SENS AVANT LA CLIM'

TENPERATURA GORAKADA SAIHESTEKO: ZENTZUZKOA IZAN AIREA GIROTU AITZIN

La climatisation est très gourmande en énergie et elle coûte cher. Elle doit rester une solution d'urgence, notamment pour mettre à l'abri les personnes les plus fragiles.

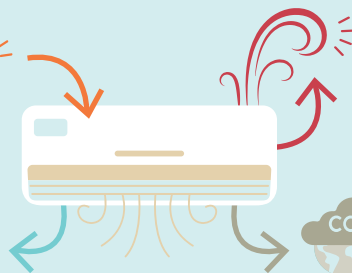
CLIMATISATION : UNE VRAI FAUSSE SOLUTION

IMPORTANTE
CONSUMATION
D'ÉNERGIE PAR
LES CLIMATISEURS



REJET D'AIR
CHAUD

ABAISSEMENT
DE LA TEMPÉRATURE
TRÈS LOCALEMENT



ÉMISSIONS DE CO₂
ET ÉPUISEMENT
DES RESSOURCES

Quelques mesures de bon sens nous permettent de nous en passer :

- 1 **Se protéger des rayons du soleil, surtout pour les façades exposées à l'ouest :**
 - > favoriser la plantation d'arbres caducs qui apporteront de l'ombre à la belle saison et laisseront le soleil entrer en période hivernale ;
 - > fermer les volets, rideaux ou stores l'été pour éviter la surchauffe en journée ;
 - > aérer la nuit et tôt le matin pour rafraîchir naturellement votre intérieur.

2 Limiter l'utilisation des appareils électroménagers : four, sèche-linge...

3 Si vous faites des travaux d'isolation thermique :

- préférer une isolation thermique **par l'extérieur** lorsque cela est possible : elle s'avérera plus performante été comme hiver ;
- choisir un isolant qui présente des qualités pour le **confort d'été** (matériaux denses ayant des capacités à retarder l'onde de chaleur, que l'on appelle le déphasage : un bon déphasage est de 10 h à 12 h) ;
- installer des protections solaires extérieures quand c'est possible : volets, stores ;
- planter généreusement pour créer une atmosphère de fraîcheur autour des constructions.

Toutes ces mesures de bon sens, sont appelées « protections passives ».

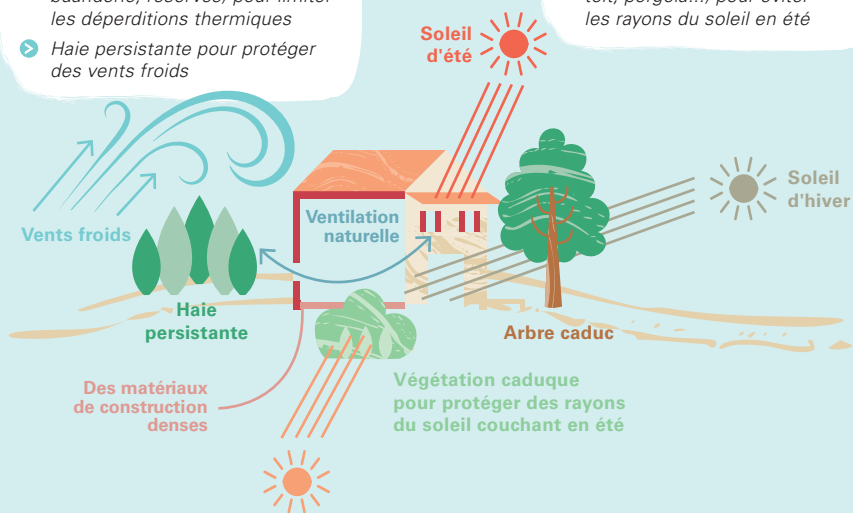
DES BÂTIMENTS PENSÉS POUR SE PASSER DE LA CLIM'

Façade Nord

- Ouvertures minimisées
- Isolation extérieure renforcée espaces tampon (garage, buanderie, réserves) pour limiter les déperditions thermiques
- Haie persistante pour protéger des vents froids

Façade Sud

- Grandes ouvertures pour profiter des apports solaires en hiver
- Protection en casquette (avant toit, pergola...) pour éviter les rayons du soleil en été



Façade Ouest

- Végétation caduque & protections solaires verticales (stores extérieurs, volets persiennes) pour éviter les surchauffes du soleil couchant, surtout pour les pièces exposées à l'ouest.

LES BONS RÉFLEXES

FORTES CHALEURS

ERREFLEXU ONAK

BERO HANDIAK



BOIRE
RÉGULIÈREMENT
DE L'EAU



MOUILLER
SON CORPS
ET SE VENTILER



MAINTENIR SON
LOGEMENT AU FRAIS :
FERMER LES VOIETS
LE JOUR, AÉRER LA NUIT



DONNER
ET PRENDRE
DES NOUVELLES
DE SES PROCHES



SE METTRE
AU FRAIS



ÉVITER
LES EFFORTS
PHYSIQUES



ÉVITER DE SORTIR
AUX HEURES
LES PLUS CHAUDES



NE PAS BOIRE
D'ALCOOL



MANGER LÉGER
ET EN QUANTITÉ
SUFFISANTE



EN CAS
DE MALAISE,
APPELER LE 15

Contacts utiles

POUR DES AIDES À LA RÉNOVATION THERMIQUE DE VOTRE LOGEMENT

- Contactez la boutique du patrimoine au 05 59 46 63 64 pour un logement en centre ancien de Bayonne
- Contactez SOLIHA pour les autres quartiers au 05 59 46 31 50 ou par mail : habitat.paysbasque@solihha.fr

POUR LES SÉNIORS & LEURS AIDANTS

- Contactez le CLIC au 05 59 50 80 30, ou par mail : clic.ccas@bayonne.fr

Vous pouvez vous inscrire sur la liste des personnes à appeler en période de canicule.

POUR CONSTRUIRE, RÉNOVER, AGRANDIR, AMÉLIORER UN BIEN

- Contactez le CAUE 64 au 05 59 84 53 66, ou par mail : contact@caue64.fr